



#AKTIV!

Gegen sexualisierte Gewalt im Hochschulsport

Ergebnisse der Befragung

Ziel der Befragung:

- Aktuellen Stand an allen adh-Mitgliedshochschulen abbilden
- Wünsche und Bedarfe der Mitgliedshochschulen erfahren
- Passgenaue Aktionen eruieren, planen und umsetzen

Methode:

- Link zu Fragebogen per Mail verschickt
- 191 Mitgliedshochschulen kontaktiert
- 42 Teilnehmende, nicht alle haben Fragebogen komplett ausgefüllt

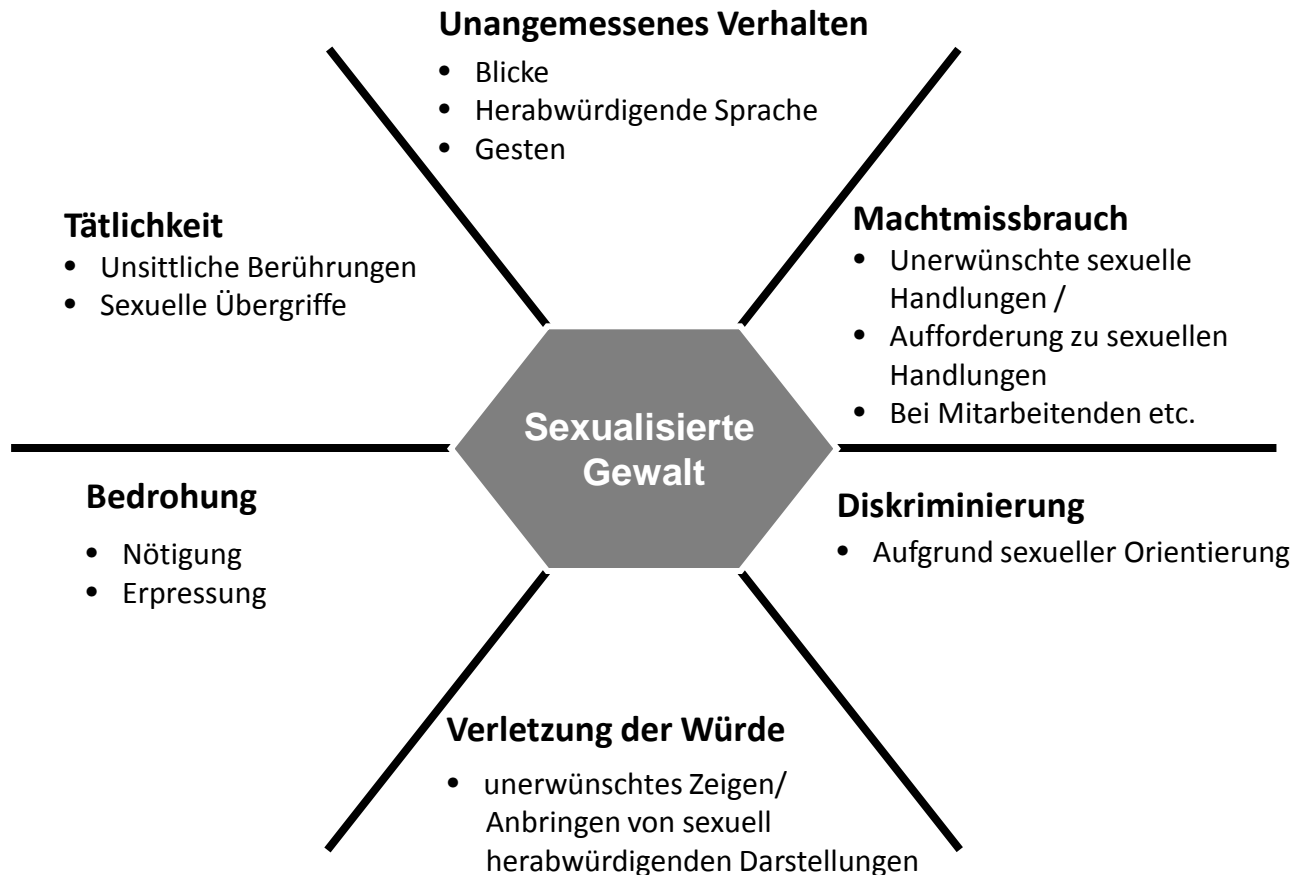
Frage 1:

Was bedeutet für Sie wertschätzend mit anderen Menschen umzugehen?



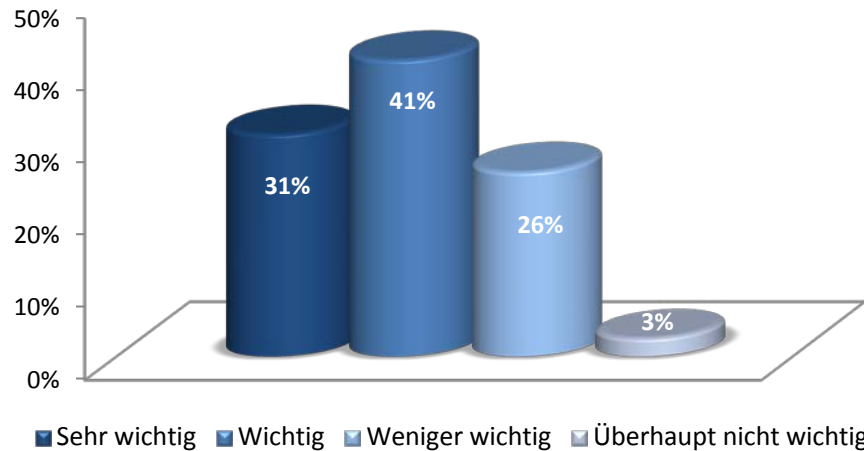
Frage 2a):

Was verstehen Sie unter sexualisierter Gewalt?



Frage 2b):

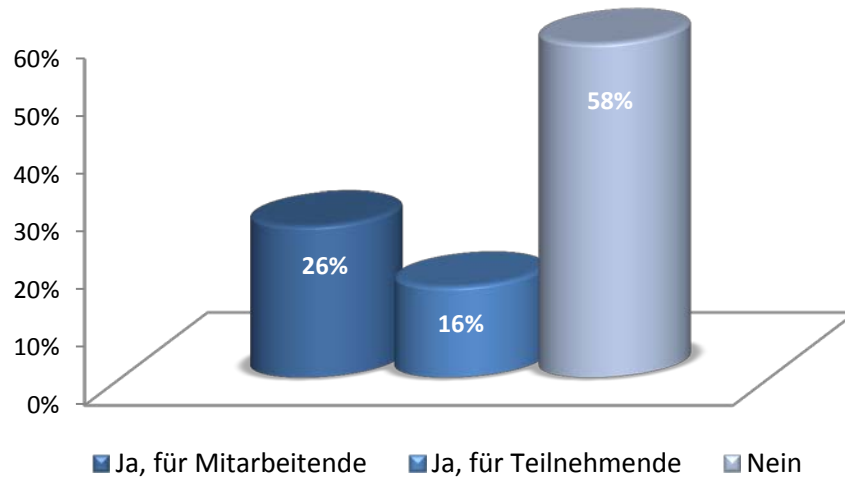
Wie wichtig ist das Thema "Schutz vor sexualisierter Gewalt" für Ihre
Hochschulsporteinrichtung?



Antwortmöglichkeit	Häufigkeit	Prozent
Sehr wichtig	12	31%
Wichtig	16	41%
Weniger wichtig	10	26%
Überhaupt nicht wichtig	1	2%
<hr/>		
Gesamt	39	100%

Frage 3:

Verfügt Ihre Einrichtung über Schulungsangebote, Informationsunterlagen und Materialien zum Thema "Sexualisierte Gewalt"?



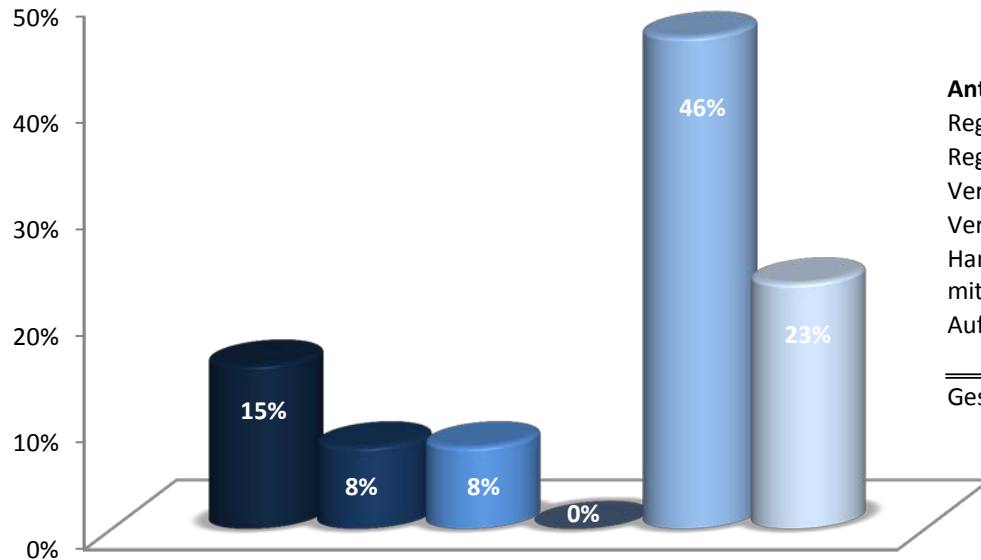
Antwortmöglichkeit	Häufigkeit	Prozent
Ja, für Mitarbeitende	15	26%
Ja, für Teilnehmende	9	16%
Nein	33	58%
Gesamt	57	100%

Mehrfachantworten möglich



Frage 4:

Über welche Schulungsangebote, Informationsunterlagen und Materialien zum Thema "Sexualisierte Gewalt" sowie Präventionsmaßnahmen verfügt Ihre Hochschulsporteinrichtung?



Antwortmöglichkeiten

Antwortmöglichkeit	Häufigkeit	Prozent
Regelmäßige Schulungen der Übungsleitenden	2	15%
Regelmäßige Schulungen der Mitarbeitenden	1	8%
Verhaltens-/Ehrenkodex für Mitarbeitende	1	8%
Verhaltens-/Ehrenkodex für Übungsleitende	0	0%
Handlungsempfehlung/Leitfaden f. d. Umgang mit Verdachtsfällen	6	46%
Aufklärungskampagne zum Thema	3	23%
Gesamt	13	100%

Mehrfachantworten möglich

- Regelmäßige Schulungen der Übungsleitenden
- Regelmäßige Schulungen der Mitarbeitenden
- Verhaltens-/Ehrenkodex für Mitarbeitende
- Verhaltens-/Ehrenkodex für Übungsleitende
- Handlungsempfehlungen/Leitfaden für den Umgang mit Verdachtsfällen

Sonstiges:

- Materialien aus dem Bereich Gleichstellung
- Gespräche u. Diskussionen m. MitarbeiterInnen
- Richtlinie der Universität zum Thema
- Aktive Frauenbeauftragte in der Einrichtung
- Infomaterial und von allem o.g. ein bisschen

Frage 5:

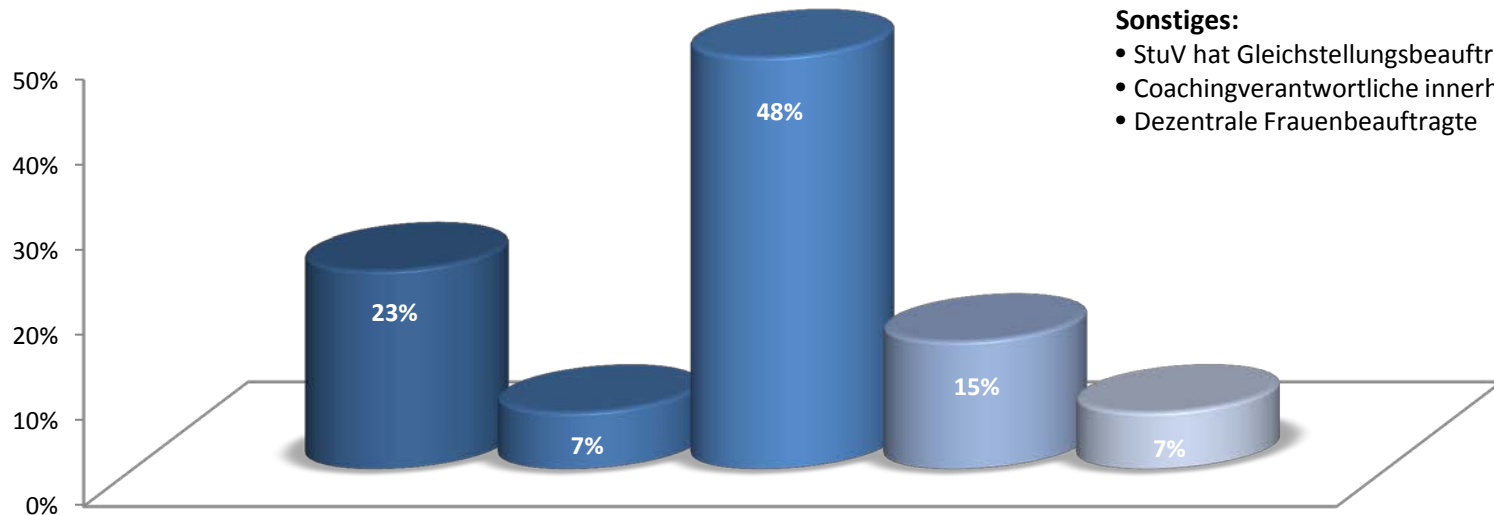
Stehen den Teilnehmenden und Mitarbeitenden Ihrer Hochschulsporteinrichtung Ansprechpersonen zum Thema "Sexualisierte Gewalt,, zur Verfügung?

Antwortmöglichkeiten

- Ja, die Hochschulsporteinrichtung verfügt über eigene Gleichstellungsbeauftragte
- Ja, Mitarbeitende der Hochschulsporteinrichtung, die als Ansprechperson explizit ausgewiesen sind
- Ja, Gleichstellungsbeauftragte der Hochschule/des Instituts
- Ja, externe Ansprechpersonen bei einer Beratungsstelle
- Nein

Häufigkeit	Prozent
14	23%
4	7%
29	48%
9	15%
4	7%

Gesamt	60	100%
--------	----	------

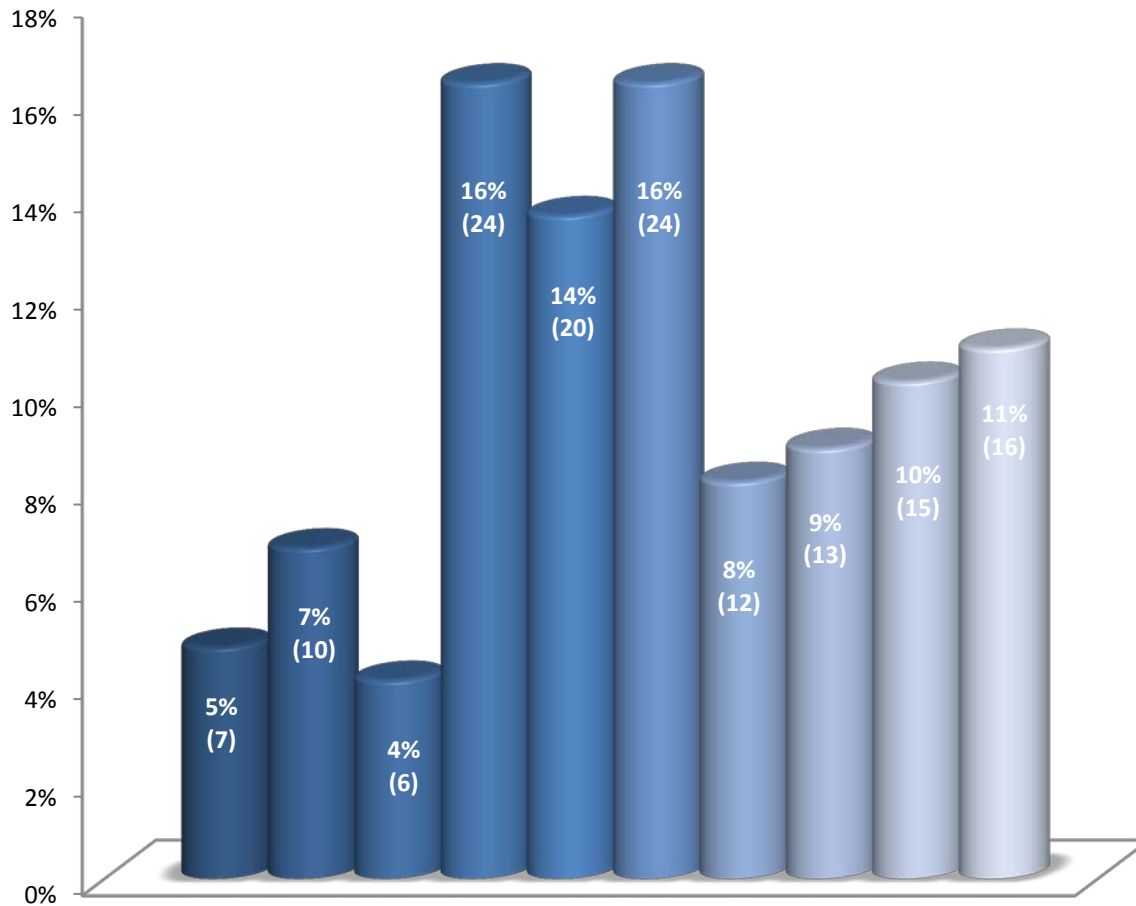


Sonstiges:

- StuV hat Gleichstellungsbeauftragte
- Coachingverantwortliche innerhalb der Hochschule
- Dezentrale Frauenbeauftragte

Frage 6:

Was wünschen Sie sich bezüglich des Themas "Sexualisierte Gewalt" und ihrer Prävention vom adh?



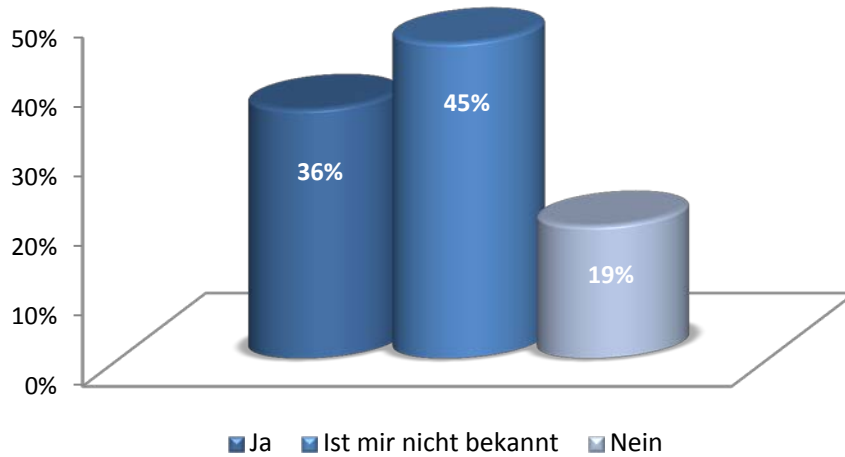
- Unterstützungsangebote und Hilfestellungen bei konkreten Fällen
- Unterstützungsangebote und Hilfestellungen bei konkreten Fällen durch eine explizit benannte Ansprechperson für sexualisierte Gewalt im Verband
- Gruppe für Austausch im adh-Forum
- Muster für Verhaltens-/Ehrenkodex für Übungsleitende
- Muster für Verhaltens-/Ehrenkodex für Mitarbeitende
- Handlungsempfehlungen/Leitfaden für den Umgang mit Verdachtsfällen
- Schulungsangebot für Übungsleitende
- Schulungsangebot für Mitarbeitende
- Musterkampagne zur Sensibilisierung für sexualisierte Gewalt
- Regelmäßige Informationen zur Prävention sexualisierter Gewalt

Mehrfachantworten möglich

N=147

Frage 7:

Wurde Ihnen schon einmal ein Verdacht im Bereich sexualisierter Gewalt an Ihrer Hochschulsporteinrichtung mitgeteilt?

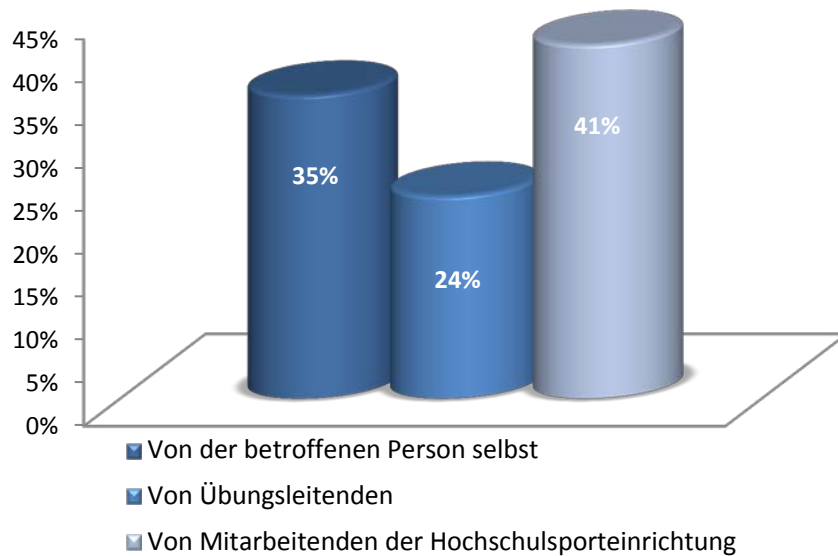


Antwortmöglichkeiten	Häufigkeit	Prozent
Ja	15	36%
Ist mir nicht bekannt	19	45%
Nein	8	19%
<hr/>		
Gesamt	42	100%

Mehrfachantworten möglich

Frage 8:

Von wem wurde der Verdachtsfall gemeldet?



Antwortmöglichkeiten

Von der betroffenen Person selbst

Häufigkeit **Prozent**

6 35%

Von Übungsleitenden

4 24%

Von Mitarbeitenden der
Hochschulsporteinrichtung

7 41%

Gesamt

17 100%

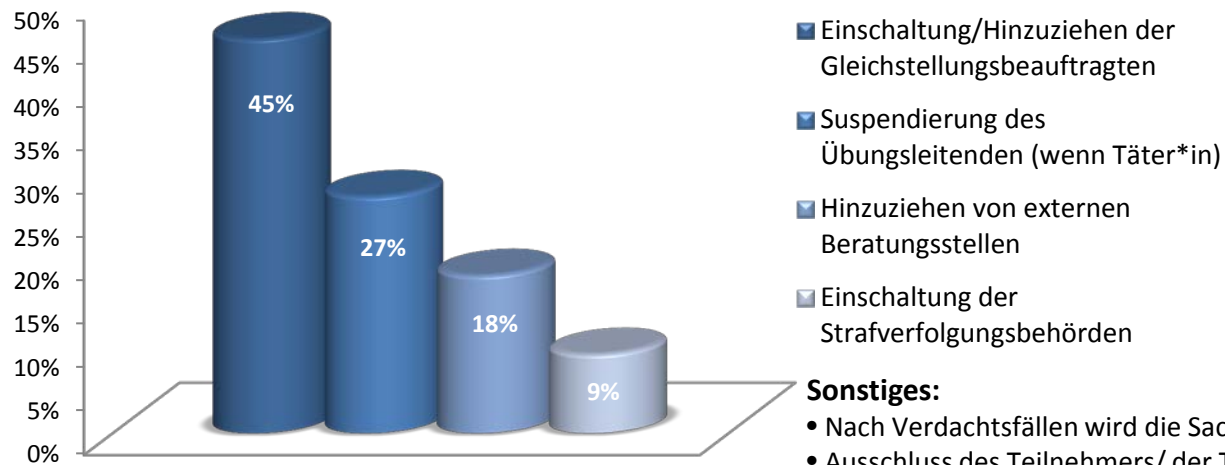
Sonstiges: anderen TN

Mehrfachantworten möglich

Frage 9:

Wie wird in der Regel nach Bekanntwerden von Verdachtsfällen in Ihrer Einrichtung weiter verfahren?

Antwortmöglichkeiten	Häufigkeit	Prozent
Einschaltung/Hinzuziehen der Gleichstellungsbeauftragten	10	46%
Suspendierung des Übungsleitenden (wenn Täter*in)	6	27%
Hinzuziehen von externen Beratungsstellen	4	18%
Einschaltung der Strafverfolgungsbehörden	2	9%
Gesamt	22	100%



- Einschaltung/Hinzuziehen der Gleichstellungsbeauftragten
- Suspendierung des Übungsleitenden (wenn Täter*in)
- Hinzuziehen von externen Beratungsstellen
- Einschaltung der Strafverfolgungsbehörden

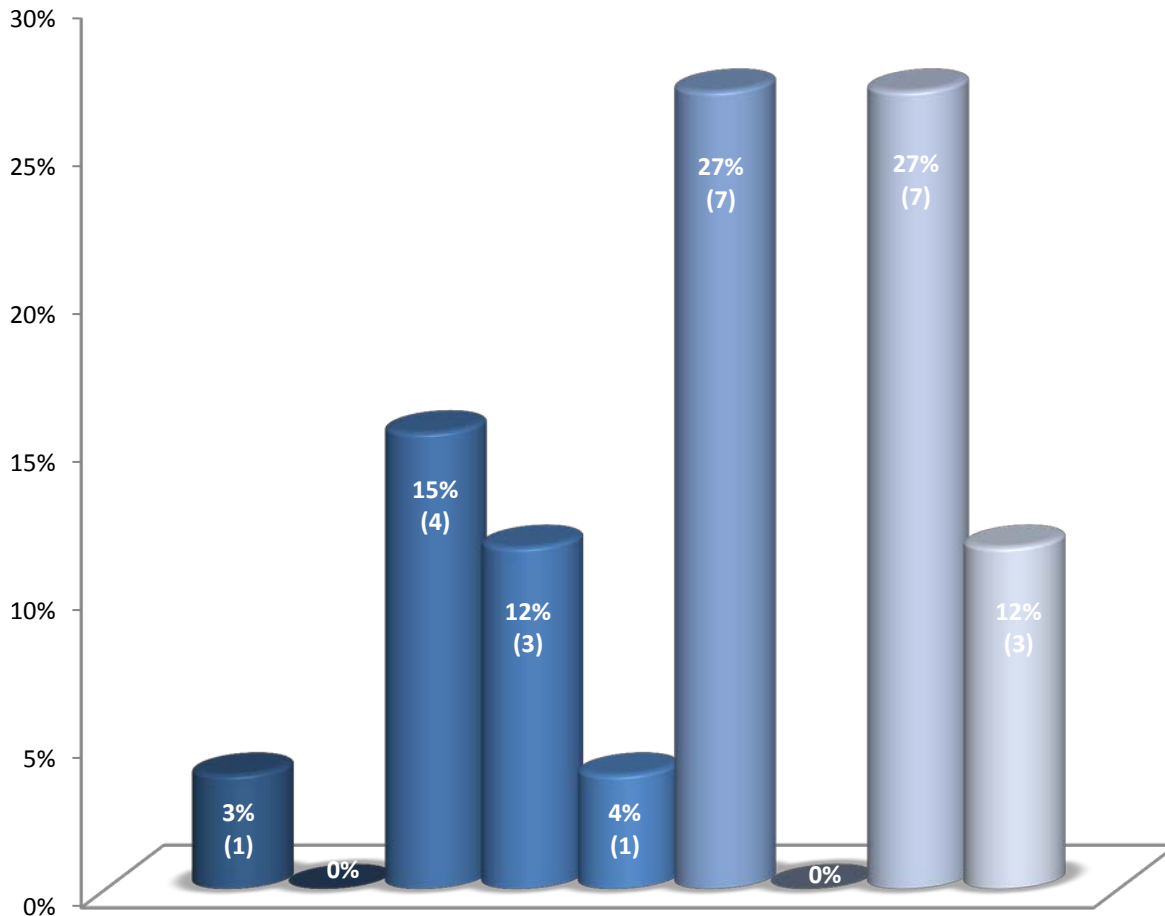
Sonstiges:

- Nach Verdachtsfällen wird die Sachlage geprüft
- Ausschluss des Teilnehmers/ der Teilnehmerin
- Intensive Recherche, Befragungen etc.

Mehrfachantworten möglich

Frage 10:

Haben sich aus dem Bekanntwerden eines Verdachtsfalls allgemeine Konsequenzen für Sie, Ihre Mitarbeitenden und die Hochschulsporteinrichtung ergeben?



Mehrfachantworten möglich

- Etablierung eines Verhaltens-/Ehrenkodex für Mitarbeitende
- Etablierung eines Verhaltens-/Ehrenkodex für Übungsleitende
- Entwicklung und Etablierung einer Handlungsempfehlung/eines Leitfadens für den Umgang mit Verdachtsfällen
- Aufklärungskampagne
- Wahl einer/eines Gleichstellungsbeauftragten/Bestimmung einer zuständigen Ansprechperson für das Thema
- Schulung/Sensibilisierung der eigenen Mitarbeitenden
- Einführung von Kursen explizit für eine Geschlechteridentität
- Systematische Überlegungen zur Prävention und zum Umgang mit Verdachtsfällen
- Nein

N=26